

# Herrajes cabina sanitaria

## *Sanitary cabin fittings*



**Muletillas**

**Pomos**

**Soportes**

**Bisagras**

**Patas**

**Pinzas**

**Escuadras**

*Deadbolts*

*Knobs*

*Supports*

*Hinges*

*Legs*

*Forceps*

*Squares*

**Nudos**

**Empalmes**

**Perchas**

**Tornillos**

**Perfiles**

**Tubos**

*Knots*

*Connections*

*Hangers*

*Screws*

*Profiles*

*Tubes*

# Herrajes cabina sanitaria

## Sanitary cabin fittings



### VÁLIDO PARA TABLERO FENÓLICO de 13 mm

Valid for 13 mm phenolic board



### MULETILLA CON INDICADOR

Deadbolth with indicator

código	acabado	medida	embalaje	precio	8431488
Nº				€	
54501	inox	65 mm	5	13,3000	545011

Acero Inoxidable AISI 304 - Stainless steel AISI 304

Incluye tornillos - Includes screws



### JUEGO POMOS

Set knobs

código	acabado	medida	embalaje	precio	8431488
Nº				€	
54504	inox	25 mm	10	9,3500	545042

Acero Inoxidable AISI 304 - Stainless steel AISI 304



### SOPORTE TUBO-PARED

Tube-wall support

código	acabado	medida	embalaje	precio	8431488
Nº				€	
54505	inox	65 mm	10	11,6500	545059

Acero Inoxidable AISI 304 - Stainless steel AISI 304

Incluye tornillos - Includes screws

### BISAGRA PLANA SIN MUELLE

Flat hinge without spring

código	acabado	medida	embalaje	precio	8431488
Nº				€	
54502	inox	90x52 mm	10	7,0000	545028

Acero Inoxidable AISI 304 - *Stainless steel AISI 304*

Incluye tornillos - *Includes screws*



### BISAGRA PLANA CON MUELLE

Flat hinge with spring

código	acabado	medida	embalaje	precio	8431488
Nº				€	
54503	inox	90x52 mm	10	8,7500	545035

Acero Inoxidable AISI 304 - *Stainless steel AISI 304*

Incluye tornillos - *Includes screws*



### PATA REGULABLE

Adjustable leg

código	acabado	medida	embalaje	precio	8431488
Nº				€	
54510	inox	100/180 mm	5	18,7500	545103

Acero Inoxidable AISI 304 - *Stainless steel AISI 304*

Incluye tornillos - *Includes screws*



### PINZA UNIÓN TUBO-PANEL

Forceps tube-panel union

código	acabado	medida	embalaje	precio	8431488
Nº				€	
54507	inox	32,5x115 mm	5	9,5000	545073

Acero Inoxidable AISI 304 - *Stainless steel AISI 304*

Incluye tornillos - *Includes screws*





### ESCUADRA 90° UNIÓN PANEL

90° Union square panel

código	acabado	medida	embalaje	precio	8431488
Nº				€	
54508	inox	43,5x43,5mm	20	3,0000	545080

Acero Inoxidable AISI 304 - Stainless steel AISI 304

Incluye tornillos - Includes screws



### PINZA UNIÓN LATERAL

Forceps union side

código	acabado	medida	embalaje	precio	8431488
Nº				€	
54512	inox	50x50 mm	10	3,3500	545127

Acero Inoxidable AISI 304 - Stainless steel AISI 304

Incluye tornillos - Includes screws



### PINZA ESCUADRA UNIÓN FORMA DE "TU"

Forceps union square "TU" form

código	acabado	medida	embalaje	precio	8431488
Nº				€	
54517	inox	50x50 mm	10	6,2500	545172

Acero Inoxidable AISI 304 - Stainless steel AISI 304

Incluye tornillos - Includes screws



### PINZA ESCUADRA UNIÓN FORMA DE "LU"

Forceps union square "LU" form

código	acabado	medida	embalaje	precio	8431488
Nº				€	
54518	inox	50x50 mm	10	5,2500	545189

Acero Inoxidable AISI 304 - Stainless steel AISI 304

Incluye tornillos - Includes screws

# Herrajes cabina sanitaria

## Sanitary cabin fittings

### NUDO CONECTOR TUBO

*Knot connector tube*

código	tipo	medida	embalaje	precio	8431488
Nº				€	
54506	2 agujeros (90°)	43,5 mm	10	13,6000	545066
54511	3 agujeros (180°)	43,5 mm	10	13,6000	545110

Acero Inoxidable AISI 304 - *Stainless steel AISI 304*

Incluye tornillos - *Includes screws*



### EMPALME UNIÓN CABINA

*Connection union cabinet*

código	acabado	medida	embalaje	precio	8431488
Nº				€	
54520	inox	ø 25 mm	10	27,2000	545202

Acero Inoxidable AISI 304 - *Stainless steel AISI 304*



(Con articulación)  
(With joint)

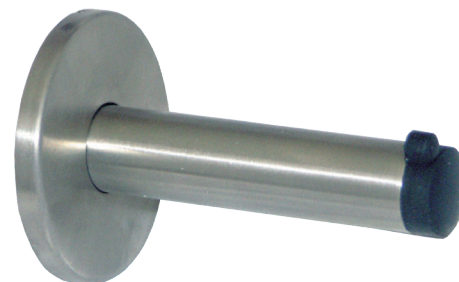
### PERCHA CON TOPE DE GOMA

*Hanger with the rubber*

código	acabado	medida	embalaje	precio	8431488
Nº				€	
54513	inox	50x84 mm	10	6,7500	545134

Acero Inoxidable AISI 304 - *Stainless steel AISI 304*

Incluye tornillos - *Includes screws*



### TORNILLO PASANTE CABINA

*Cabin through screw*

código	acabado	medida	embalaje	precio	8431488
Nº				€	
40103	inox	10 -14 mm	100	0,4500	401034
40104	inox	10 -14 mm	100	0,4500	401041

Acero Inoxidable AISI 304 - *Stainless steel AISI 304*

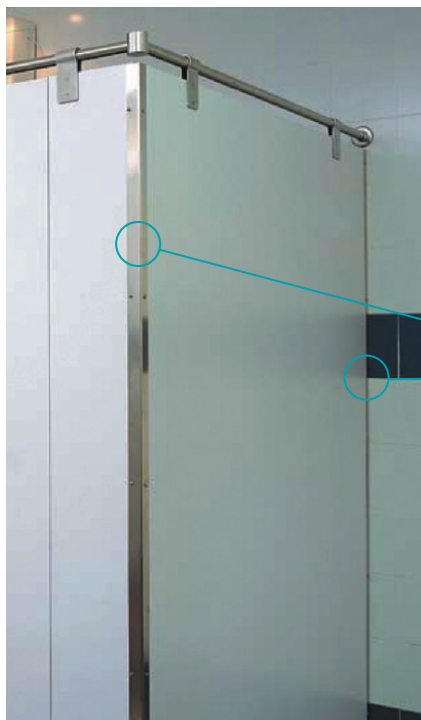
40103 - Para bisagra y escuadra 90° - *Hinge and Square 90°*

40104 - Para pinza, tubo panel, pata y pinza lateral - *Forceps, tube-panel, leg and forceps side*



# Herrajes cabina sanitaria

## Sanitary cabin fittings



### PERFILES CABINA

Cabin profiles

código	tipo	medida	embalaje	precio	8431488
Nº				€	
54514	"L" interior	20x1800 mm	1	21,6000	545141
54515	"L" exterior	33x1800 mm	1	22,3500	545158
54516	"U" arranque	19x1800 mm	1	23,1000	545165

Acero Inoxidable AISI 304 - *Stainless steel AISI 304*

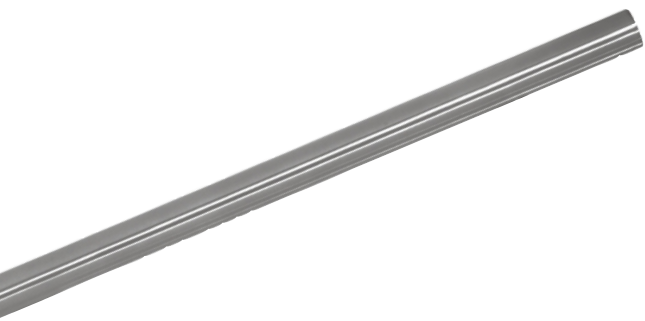


### TORNILLO PARA PERFILES

Screw for profiles

código	acabado	medida	embalaje	precio	8431488
Nº				€	
40107	inox	3,5x14 mm	100	0,1500	401072

Acero Inoxidable - *Stainless steel*



### TUBO CABINA

Cabin tube

código	acabado	medida	embalaje	precio	8431488
Nº				€	
54509	inox	ø25 x 2 mts	1	28,2200	545097
54519	inox	ø25 x 3 mts	1	36,8700	545196

Acero Inoxidable AISI 304 - *Stainless steel AISI 304*

# Herrajes cabina sanitaria

## Sanitary cabin fittings

### KIT CABINA SANITARIA CORREDERA

kit sliding sanitary cabin

código	acabado	medida	embalaje	precio	8431488
Nº				€	
54521	inox		1	270,0000	545219

Acero Inoxidable AISI 304- Stainless steel AISI 304

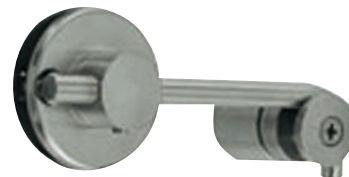


### MULETILLA CORREDERA

Slide deadbolt

código	acabado	medida	embalaje	precio	8431488
Nº				€	
54522	inox	118x50 mm	5	19,2000	545226

Acero Inoxidable AISI 304- Stainless steel AISI 304



### GUIA INFERIOR CORREDERA

Bottom slide guide

código	acabado	medida	embalaje	precio	8431488
Nº				€	
54523	inox	50x37 mm	5	5,6000	545233

Acero Inoxidable AISI 304- Stainless steel AISI 304



### PERFILES CABINA ALUMINIO INOX

Profiles cabin aluminium inox

código	tipo	medida	embalaje	precio	8431488
Nº				€	
54524	superior	3950 mm	20	39,2500	545240
54525	"U" arranque	1800 mm	20	11,5000	545257

