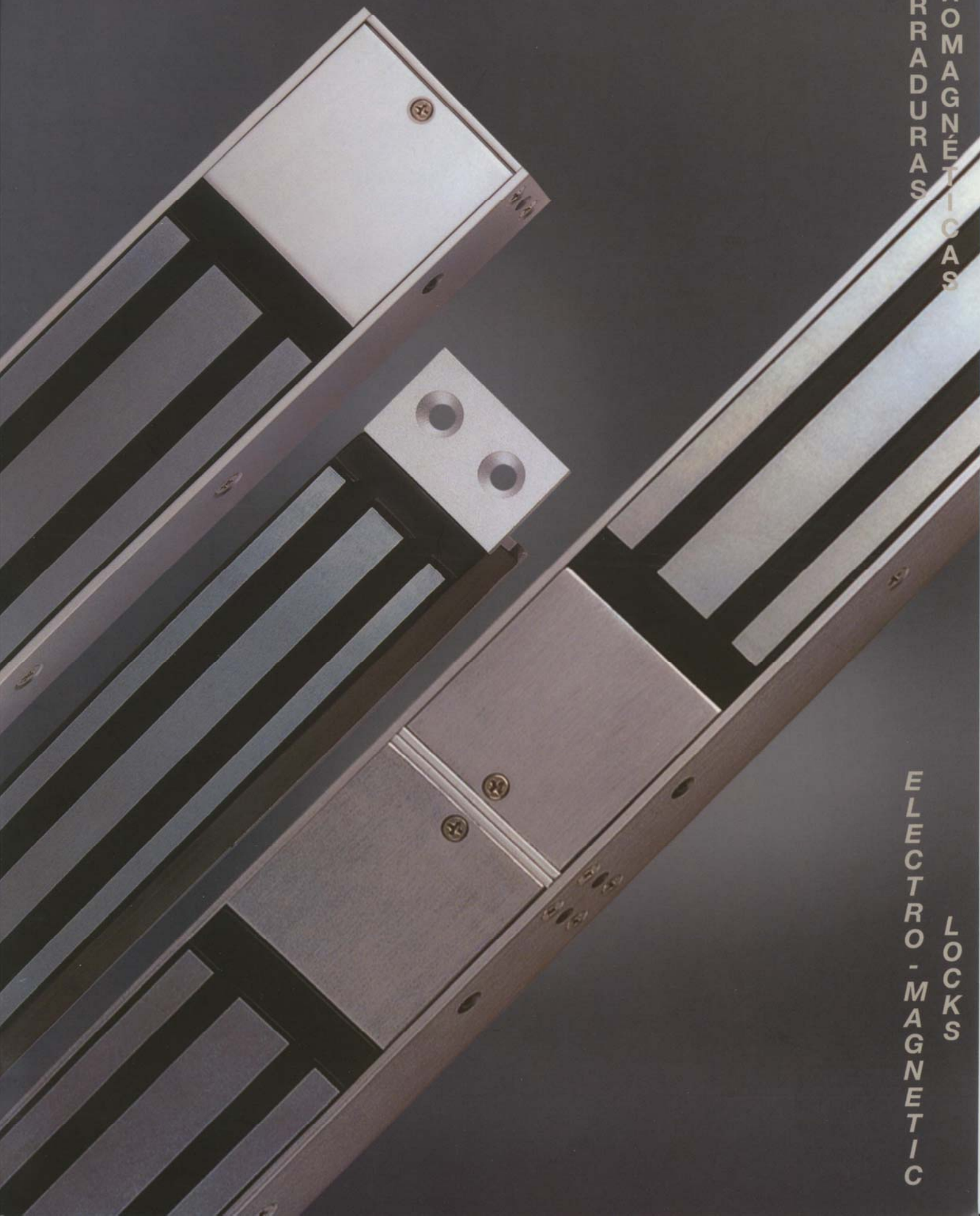


# DORCAS

ELECTROMAGNÉTICAS  
CERRADURAS

LOCKS  
ELECTRO-MAGNETIC





**DORCAS** le proporciona en este díptico la información técnica sobre sus **ELECTRO-IMANES** tanto para cerrar puertas sin necesidad de cerraduras como para retener las puertas abiertas por razones de seguridad. Todos los modelos funcionan con fuentes de alimentación que encontrarán en nuestro díptico de Accesorios.

**CERRADURAS ELECTROMAGNÉTICAS DE APLIQUE**



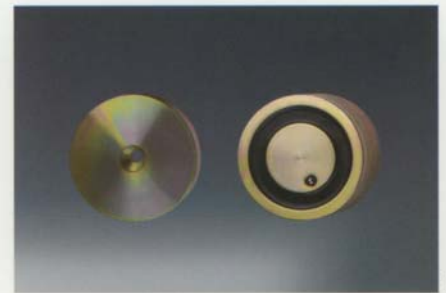
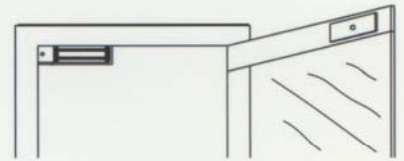
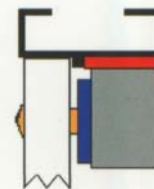
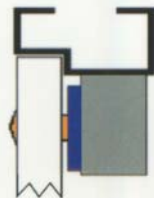
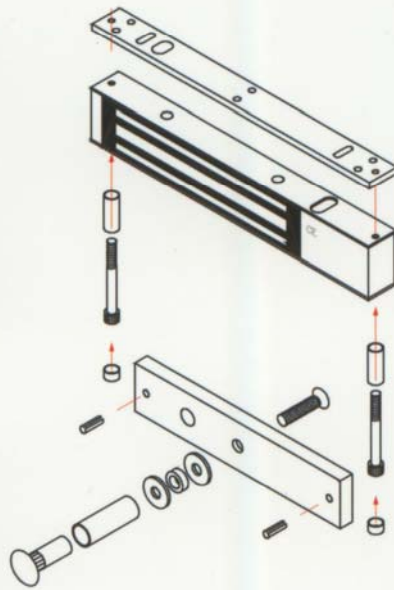
M3  
M33



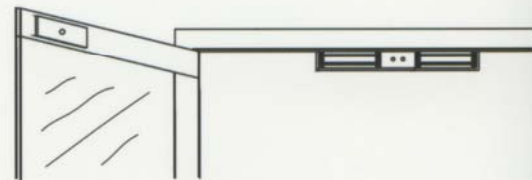
M2  
M22



M2222



MR



MODELO MODEL	M1	M11	M2	M22	M3	M33	MR	M35
TIPO DE INSTALACIÓN INSTALLATION TYPE	EMPOTRAR MORTICE	EMPOTRAR MORTICE	APLIQUE RIM	APLIQUE RIM	APLIQUE RIM	APLIQUE RIM	APLIQUE RIM	EMPOTRAR MORTICE
FUERZA DE RETENCIÓN HOLDING FORCE	3000N	3000N	5000N	5000N	3000N	3000N	2500N	3000N
MEDIDAS ELECTROIMÁN MAGNET SIZE	229x39X26 mm.	229x39x26 mm.	248x66x40 mm.	248x66X40 mm.	220x35X25 mm.	220x35X25 mm.	80 Ø mm.	265x30X30 mm.
VOLTAJE VOLTAGE	12-24 Vcc/Vdc	12-24 Vcc/Vdc	12-24 Vcc/Vdc	12-24 Vcc/Vdc	12-24 Vcc/Vdc	12-24 Vcc/Vdc	12-24 Vcc/Vdc	12-24 Vcc/Vdc
CONSUMO CURRENT DRAW	12V / 500 mA 24V / 250 mA	12V / 500 mA 24V / 250 mA	12V / 500 mA 24V / 250 mA	12V / 500 mA 24V / 250 mA	12V / 500 mA 24V / 250 mA	12V / 500 mA 24V / 250 mA	12V / 500 mA 24V / 250 mA	12V / 600 mA 24V / 300 mA
SEÑALIZACIÓN MONITORING	-	REED+LED	-	REED+LED	-	REED+LED	-	-



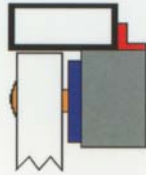


**RIM ELECTRO-MAGNETIC LOCKS**

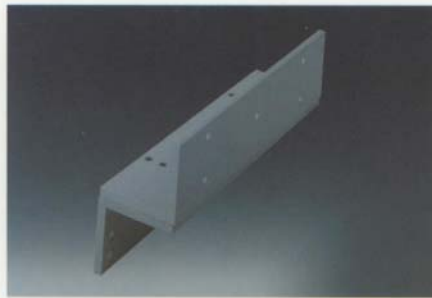
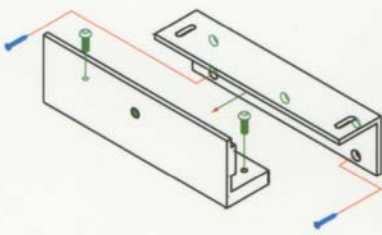
In this leaflet, **DORCAS** provides you with the necessary technical information about its **ELECTRO-MAGNETIC LOCKS** to close doors without any lock as to retain open fire doors for security purposes. All the models work with power supplies you can find in our Accessories leaflet.



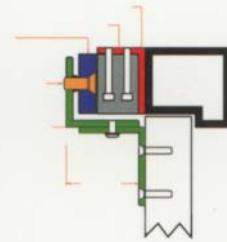
L3



L2

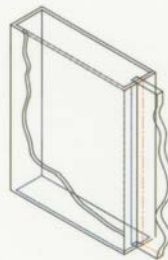
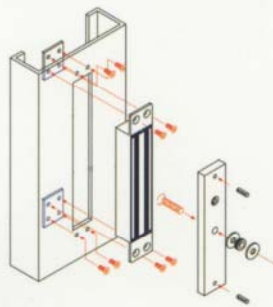


Z



**CERRADURAS ELECTROMAGNÉTICAS DE EMPOTRAR**

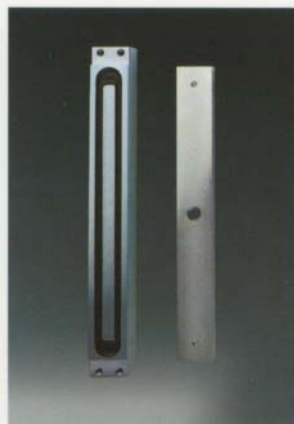
**MORTICE ELECTRO-MAGNETIC LOCKS**



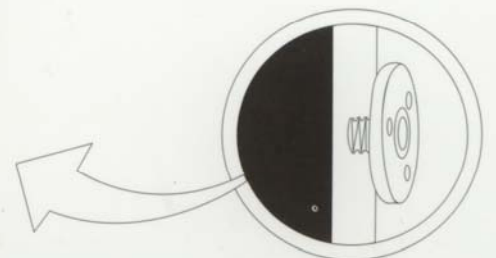
M1  
M11



M2222	L2	L3	Z
APLIQUE RIM	APLIQUE RIM	APLIQUE RIM	APLIQUE RIM
10000N	-	-	-
220x35X25 mm.	265x75X38 mm.	247x50X30 mm.	183x50X50 mm.
12-24 Vcc/Vdc	-	-	-
12V / 500 mA 24V / 250 mA	-	-	-
REED+LED	-	-	-



M35



## ACCESORIOS ESPECIALES

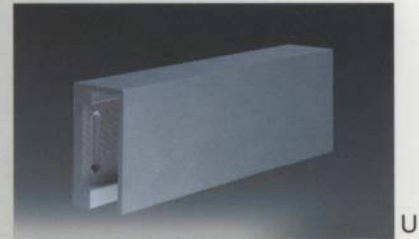
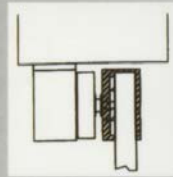
## SPECIAL BRACKETS



V3



V2



U

Soportes de contraplaca V3 y V2 para puertas cortafuego.

Special brackets V3 and V2 for installation of electro-magnets on fire doors.

Soportes de contraplaca U para puertas de cristal

Special brackets U for installation of electro-magnets on glass doors.

## RETENEDORES

## FIRE MAGNETS



RT



RFT



PRT

Todos nuestros modelos de retenedores para puertas cortafuego se suministran con el kit de contraplacas tanto fija como móvil. Indicar el voltaje (24V o 48V) y la fuerza de retención deseada (20 Kg. o 50 Kg.).

All our models of fire-magnets are provided with a full kit of plates including fix and adjustable plates. Please, indicate the voltage required (24V or 48V) as well as the holding force you need (20 Kg. or 50 Kg.).

## KIT CONTRAPLACAS



## PLATES KIT



89/336/CEE



# DORCAS

C/. José Serrano, 6  
E - 46392 SIETE AGUAS  
Valencia ESPAÑA/SPAIN

Tels.: 96 234 01 36  
96 234 10 00  
Fax.: 96 234 01 62

E-mail: [comercial@dorcass.com](mailto:comercial@dorcass.com)

Web: [www.dorcass.com](http://www.dorcass.com)

## INTERNATIONAL DEPARTMENT:

Tel.: +34 96 234 1803  
+34 96 234 1804  
Fax.: +34 96 234 1806

E-mail: [export@dorcass.com](mailto:export@dorcass.com)

La empresa ha implantado un Sistema de Certificación de la Calidad según la norma ISO 9002 homologado por el Organismo TÜV de Munich (Alemania).

The firm has established a Certified Quality System according to the ISO 9002 Standard approved by the TÜV Management Service of Munich (Germany).

Los fabricados DORCAS cumplen con las exigencias de la Directiva Europea de Compatibilidad Electromagnética 89/336/CEE y están protegidos contra la corrosión según la norma ISO 9227.

The DORCAS products are CE approved by the European Electromagnetic Compatibility 89/336/CEE Standard and corrosion resistant in accomplishment with the ISO 9227 Standard.

## DORCAS

La empresa se reserva el derecho de modificar los modelos de este catálogo sin previo aviso.  
The manufacturer reserves itself the right to modify all models of this brochure without previous notice.

## DORCAS

### MONTAJES ELECTRÓNICOS

Cinco años de garantía  
Five years guarantee